

# シジャックと まめの木

～いちぼんだいじなたからもの～

しあわせ  
なせ  
んつて  
わん  
だわん  
。。。。。。

同時上演

わいわいパペット  
おんがくがい



2026年

7月18日 土 11:00 / 14:00

名古屋市緑文化小劇場

- ・開場30分前
- ・開演の1時間前より、客席入場のための整理券を配布します。  
ご入場は整理券の順番となります。

アコースティックな演奏と  
穏やかな歌声でお届けします

# わいわいパペット おんがくがい

脚本・構成 / Ds (ディース)  
演出 / 安藤 勝司  
美術 / 加藤 典子  
音楽 / 高光 浩一



わいわいガヤガヤ、森のどうぶつたちがあつまって  
きて歌ったりおどったり、楽しい音楽会がはじまり  
ます。そこに、かけあじまんのおさぎがやってきて  
かけっこをしようともちかけますが、みんなは乗り  
気じゃないような……。  
さあ、どんなことになっちゃうのかな？

出演 / 八幡美佳 辰巳博昭 高木いわな

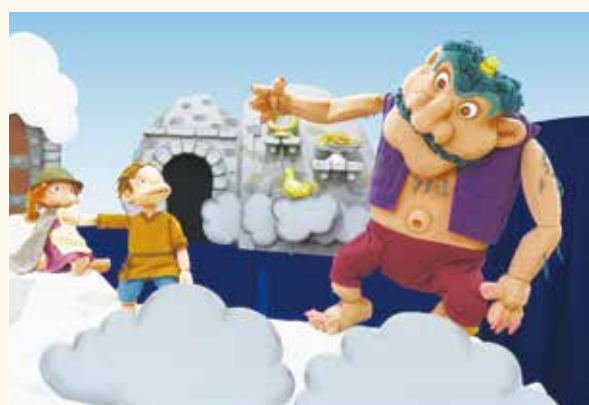
制作 / 野瀬葵 渡辺智美

ワクワクドキドキ 雲の上の大冒険！

# ジャックと まめの木

脚本 / 吉田 篤司  
演出 / 太田 博己  
美術 / 工房 太郎  
音楽 / 和田真琴人

～いちばんだいじなからもの～



元気いっぱいだけど、ちょっとなまけものの男の子  
ジャック。ジャックが不思議な豆をほうり投げると、  
芽が出てみるみる大きな木になり天に向かっての  
びていきました。  
「うわあ、すごい！」ジャックが豆の木をどどん登  
ると、そこは見たこともない雲の上の世界でした…。

## 料金

前売: 2,500円(当日: 2,800円)

【全自由席】3歳以上、おとな・子ども同一料金

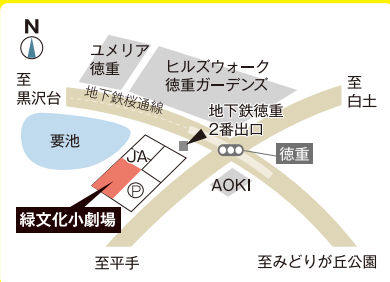
- 3歳未満は保護者1名につき1名ひざ上鑑賞無料。  
但しお席が必要な場合は有料となります。
- 満席の場合、当日券を販売しないことがあります。
- むすび座友の会「おむすびクラブ」会員の方は会員特典を利用できます。
- 名古屋市文化振興事業団友の会会員・障がい者手帳等をお持ちの方は2,200円。購入時に会員証、障がい者手帳等をご提示ください。  
障がい者の方は、ご本人と付添1名まで割引料金でお求めいただけます。
- 障がい者手帳等をお持ちの方は、むすび座でも割引料金でお求めいただけます。ご来場当日、受付にて障がい者手帳等をご提示ください。

特典いっぱい!!  
人形劇団  
むすび座 友の会  
【おむすびクラブ】  
くわしくは  
コチラ →

## 会場

### 名古屋市緑文化小劇場

名古屋市緑区乗鞍二丁目223番地の1 (JAみどり徳重支店に隣接)



- ・地下鉄桜通線「徳重」下車  
2番出口すぐ
- ・市バス「緑文化小劇場」下車すぐ
- ・市バス「地下鉄徳重」下車  
南東へ徒歩2分

## チケット取扱い

人形劇団むすび座  
TEL.052-623-2374 (平日9:30~17:30)



チケット for LINE (電子チケット)  
こちらのQRコードからアクセスし、ご購入ください。



名古屋市緑文化小劇場  
TEL.052-879-6006 9:00~20:00 (土日祝9:00~17:00)  
※月曜休 (祝日にあたる際はその翌日)  
※4/1~5/31は工事休館のため9:00~17:00 (日曜休)

名古屋市文化振興事業団チケットガイド  
TEL.052-249-9387 (平日9:00~17:00/チケット郵送可)  
※事業団が管理運営する文化施設窓口でもお求めいただけます。  
(土日祝も営業)

teket (電子チケット) ウェブで完結・手数料無料  
※当日券の取り扱いはありません。  
※割引価格でお求めのお客様は、事業団友の会会員証・  
障がい者手帳等をご来場時にご提示ください。



ローソン <https://l-tike.com/> (Lコード 43258)  
ローソン・ミニストップ (店内Loppi) でも直接購入可

CNプレイガイド <https://www.cnplayguide.com/>  
ファミリーマート 店内 マルチコピー機より「むすび座」で検索

## お問合せ

人形劇団 **むすび座** 〒459-8001 名古屋市緑区大高町字川添86  
TEL(052)623-2374 FAX(052)623-9520  
<https://www.musubiza.co.jp/> e-mail puppet@musubiza.co.jp

主催 / 人形劇団むすび座 協賛 名古屋市文化振興事業団 [緑文化小劇場]  
後援 / 愛知県教育委員会 名古屋市教育委員会